



## СЕРИЯ 700 IP54 ПРОМЫШЛЕННАЯ



IP54



IP54



IP54

КЭВ-24П7011Е  
КЭВ-36П7011Е  
КЭВ-42П7011Е

КЭВ-170П7011W  
КЭВ-230П7021W

КЭВ-П7011A  
КЭВ-П7021A

КЭВ-36П7021Е  
КЭВ-48П7021Е  
КЭВ-60П7021Е

### Назначение

Для защиты проемов высотой от 5 до 7 метров, в помещениях с атмосферой, содержащей капельную влагу, в частности, в автомойках.

### Преимущества

Благодаря равномерному воздушному потоку эффективно защищают проемы промышленных зданий. Завесы со степенью защиты оболочки IP54 допускаются устанавливать для защиты проемов в помещениях с категорией взрывоопасности В-Іб и В-Іа при выполнении требований пункта 7.3.63 ПУЭ.

### Варианты изготовления корпуса

Стандартные завесы - из оцинкованной стали с углом сопла 0°. Завесы под заказ: из оцинкованной стали с углом сопла 30°; завесы с корпусом из нержавеющей стали и углом сопла 0° или 30°, см. сводную таблицу артикулов на стр. 127.

### Комплектация

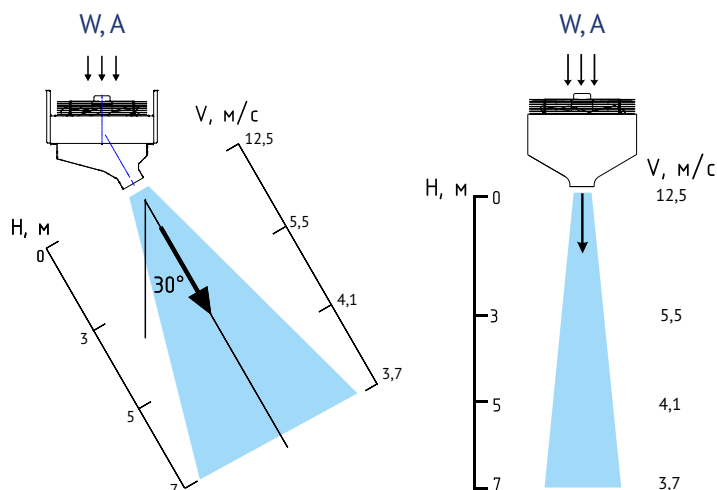
Монтажные кронштейны.

### Управление

Подключение и управление водяными и безнагревными завесами осуществляется через Модуль МП-WA или БКУ-WA6. См. раздел "Управление завесами" на стр. 112. Подключение и управление электрическими завесами осуществляется через модуль МП-Е, см. раздел на стр. 110.

### Монтаж завес

Горизонтальный и вертикальный. Габаритные размеры указаны без учета выступающих патрубков и кронштейнов.



Артикул		127001	127003	127002
Завесы с электрическим источником тепла		КЭВ-24П7011Е	КЭВ-36П7011Е	КЭВ-42П7011Е
Параметры питающей сети	В/Гц	380/50	380/50	380/50
Режимы мощности**	кВт	*/12/24	*/18/36	*/21/42
Расход воздуха	м³/час	9000/9500/9900	9000/9500/9900	9000/9500/9900
Скорость воздуха на выходе из сопла	м/с	13,0	13,0	13,0
Эффективная длина струи***	м	7	7	7
Подогрев воздуха при максимальной мощности**	°С			
- максимальный расход		7	11	12
- минимальный расход		8	12	14
Габаритные размеры завесы (ДхШхВ)	мм	1520x710x685	1520x710x685	1520x710x685
Масса	кг	86	86	88
Максимальный ток при номинальном напряжении	А	22,3+19,1****	31,9+28,7****	36,6+33,4****
Потребляемая мощность двигателей	Вт	2000	2000	2000
Звуковое давление на расстоянии 5м	дБ (А)	65	65	65
Управление (опция)		МП12-24Е	МП36-48Е	МП36-48Е

Артикул		127006	127005	127007
Завесы с электрическим источником тепла		КЭВ-36П7021Е	КЭВ-48П7021Е	КЭВ-60П7021Е
Параметры питающей сети	В/Гц	380/50	380/50	380/50
Режимы мощности**	кВт	*/18/36	*/24/48	*/30/60
Расход воздуха	м³/час	12000/12500/13000	12000/12500/13000	12000/12500/13000
Скорость воздуха на выходе из сопла	м/с	13,0	13,0	13,0
Эффективная длина струи***	м	7	7	7
Подогрев воздуха при максимальной мощности**	°С			
- максимальный расход		8	11	13,5
- минимальный расход		10	12	15
Габаритные размеры завесы (ДхШхВ)	мм	2020x710x685	2020x710x685	2020x710x685
Масса	кг	111	113	115
Максимальный ток при номинальном напряжении	А	33,8+28,7****	43,3+38,2****	52,9+47,8****
Потребляемая мощность двигателей	Вт	3100	3100	3100
Звуковое давление на расстоянии 5м	дБ (А)	67	67	67
Управление (опция)		МП36-48Е	МП36-48Е	МП60Е

Артикул		117002	117004
Завесы без источника тепла		КЭВ-П7011А	КЭВ-П7021А
Параметры питающей сети	В/Гц	380/50	380/50
Расход воздуха	м³/час	9300/9700/10000	11700/12400/13000
Скорость воздуха на выходе из сопла	м/с	13,0	13,0
Эффективная длина струи***	м	7	7
Габаритные размеры (ДхШхВ)	мм	1520x710x685	2020x710x685
Масса	кг	75	97
Максимальный ток при номинальном напряжении	А	3,4	5,3
Потребляемая мощность двигателей	Вт	2000	3100
Звуковое давление на расстоянии 5м	дБ (А)	65	67
Управление (опция)		МП-WA или БКУ-WA6	

\* режим вентилятора

\*\* при номинальном напряжении заданные параметры могут отличаться на  $\pm 5\%$  от указанных.

\*\*\* см. раздел «Общие рекомендации по защите проема завесами»

\*\*\*\* два входа, 380 В/50 Гц



ВОЗДУШНО-ТЕПЛОВЫЕ ЗАВЕСЫ  
СЕРИИ 700 IP54

Артикул		137003	137004
Завесы с водяным источником тепла		КЭВ-170П7011W	КЭВ-230П7021W
Параметры питающей сети	В/Гц	380/50	380/50
Расход воздуха	м³/час	7800/9500/9800	11000/12500/13000
Скорость воздуха на выходе из сопла	м/с	13	13
Эффективная длина струи*	м	7	7
Габаритные размеры (ДхШхВ)	мм	1520x710x685	2020x710x685
Масса (без воды)	кг	81	113
Максимальный ток при номинальном напряжении	А	3,4	5,2
Потребляемая мощность двигателей	Вт	2000	3050
Звуковое давление на расстоянии 5м	дБ (А)	65	67
Присоединительные размеры патрубков	дюйм	1"	1"
Управление (опция)		МП-WA или БКУ-WA6	

700

**ТЕПЛОВЫЕ ХАРАКТЕРИСТИКИ ЗАВЕС ПРИ ТЕМПЕРАТУРЕ ВОЗДУХА В ПОМЕЩЕНИИ +15 °С.**
**КЭВ-170П7011W**

Температура воды на входе/выходе	°С	150/70	130/70	105/70	95/70	80/60	60/40
Расход воздуха 9800/7800		max/min	max/min	max/min	max/min	max/min	max/min
Тепловая мощность	кВт	90,3/78,5	86,0/74,7	80,9/70,2	79,0/68,5	63,6/55,1	33,3/28,7
Подогрев воздуха	°С	27/30	26/28	24/27	24/26	19/21	10/11
Расход воды	л/с	0,31/0,27	0,39/0,34	0,63/0,54	0,85/0,74	0,85/0,74	0,44/0,38

**КЭВ-230П7021W**

Температура воды на входе/выходе	°С	150/70	130/70	105/70	95/70	80/60	60/40
Расход воздуха 13000/10400		max/min	max/min	max/min	max/min	max/min	max/min
Тепловая мощность	кВт	133,0/118,8	125,0/111,6	114,9/89,0	110,9/98,9	89,6/79,9	50,1/44,6
Подогрев воздуха	°С	30/32	28/30	26/27	25/27	20/21	11/12
Расход воды	л/с	0,45/0,41	0,57/0,51	0,89/0,8	1,20/1,08	1,20/1,08	0,67/0,6

\* см. раздел «Общие рекомендации по защите проема завесами»